



## 2014 年度診療報酬改定の影響を瞬時に把握 !!

# 新制度シミュレーション機能

3月下旬リリース予定

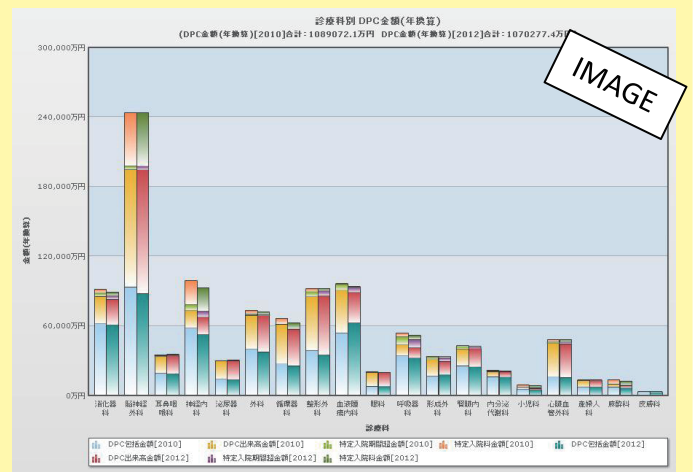
自病院分析をより効率的に行っていただけるよう、病院ダッシュボードに期間限定で「新制度シミュレーション機能」を搭載します。「新制度シミュレーション機能」では、**2012 年度診療報酬改定と 2014 年度診療報酬改定を比較。診療科別の収入の比較や症例別の差額増収・減収など医療機関に与える影響をさまざまな角度から分析することが可能**です。

具体的には下記のような機能が搭載されています。視覚的にもユーザーに大変わかりやすく作られています。新年度からの診療報酬改定に対応するための万全策を練るためにご活用してみたいかがでしょうか。

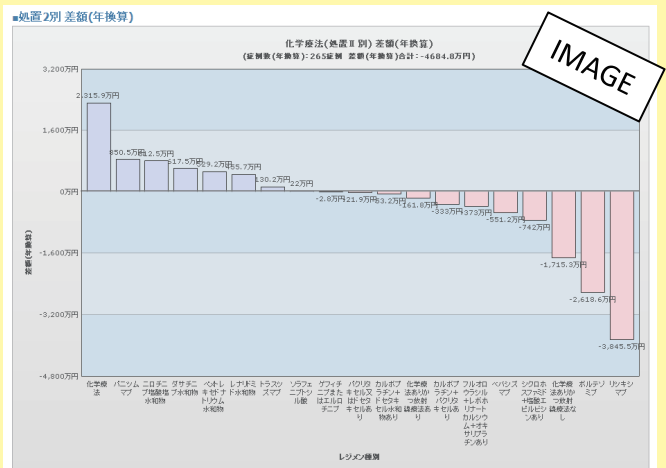
### ●具体的な機能詳細

- 1 収入比較 - 診療科別
- 2 収入比較 - 症例別
- 3 期間比較 - 診療科別
- 4 手術別 - 診療科別
- 5 手術別 - 手技別
- 6 手術別 - 材料別
- 7 分岐変更確認 - 改定内容に応じて

### ●診療科別分析



### ●化学療法（処置 2 別）差額（年換算）



### ●制度別入院期間割合



※病院ダッシュボードユーザー様は早期からご利用頂けるよう準備しております。

※現在病院ダッシュボードをご契約されていない病院様は、3月15日に弊社主催の診療報酬改定セミナーにご参加されますと、期間限定で無償にてご利用いただけます。

